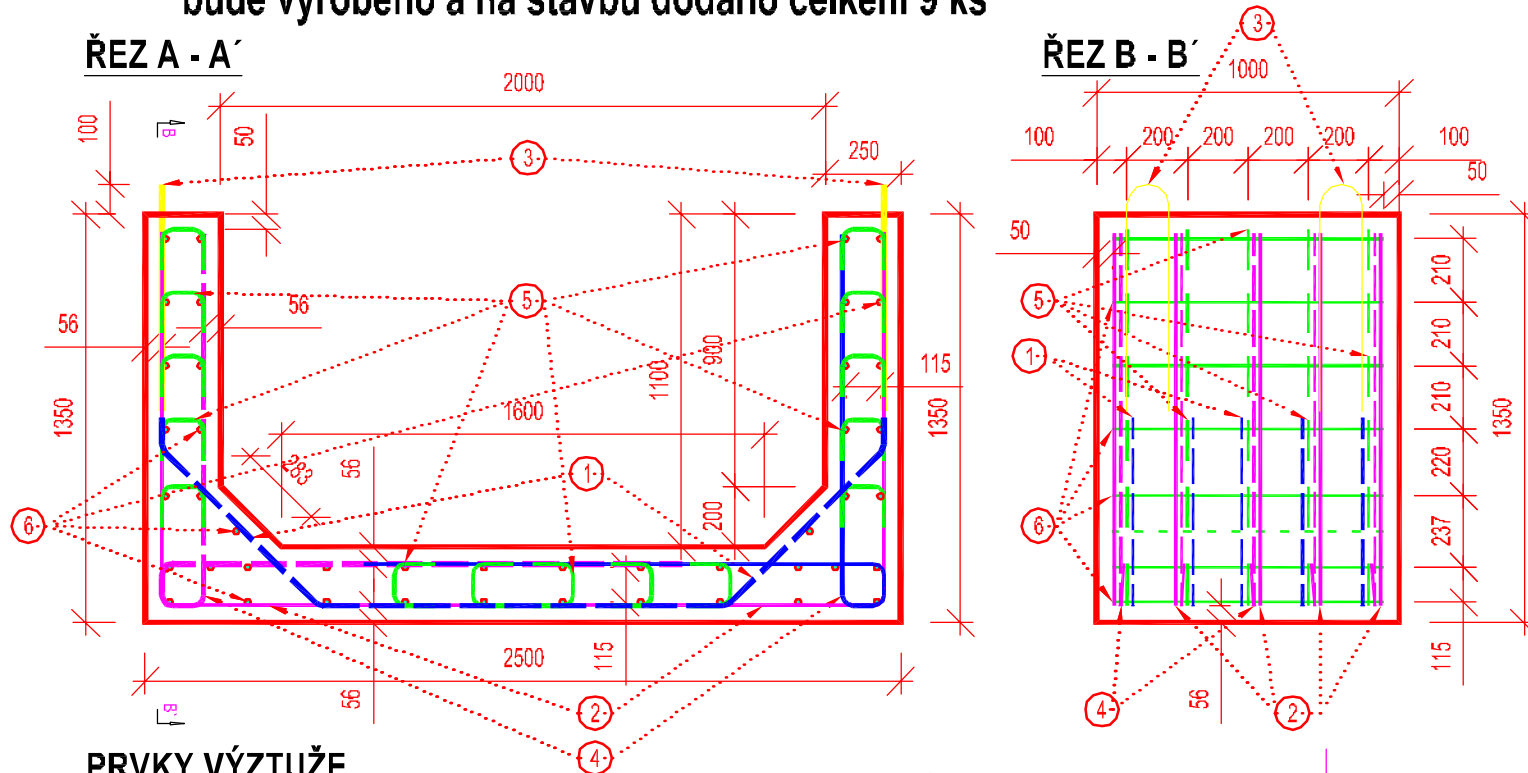
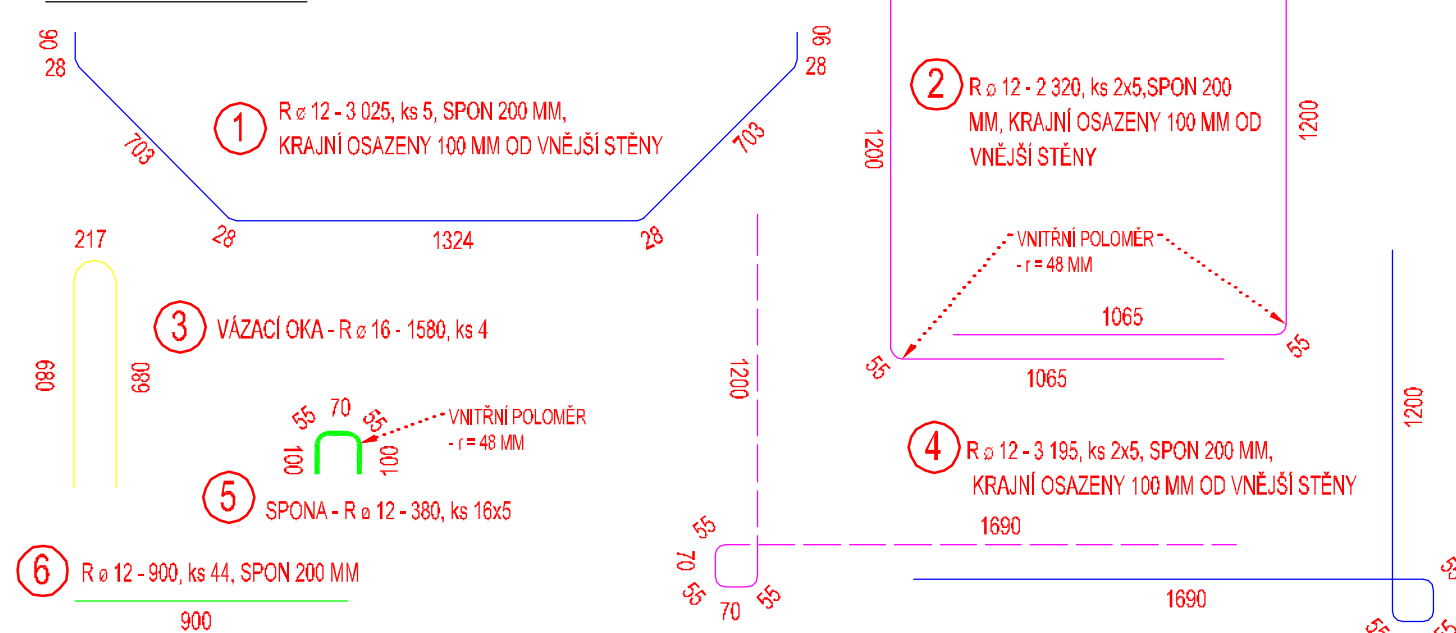


PRAFABRIKÁT - "U" PROFIL; vnitřních rozměrů 2000/1100 MM,
TL. STĚNY 250 MM; ŠÍŘKA 1000 MM
bude vyrobeno a na stavbu dodáno celkem 9 ks



PRVKY VÝZTUŽE

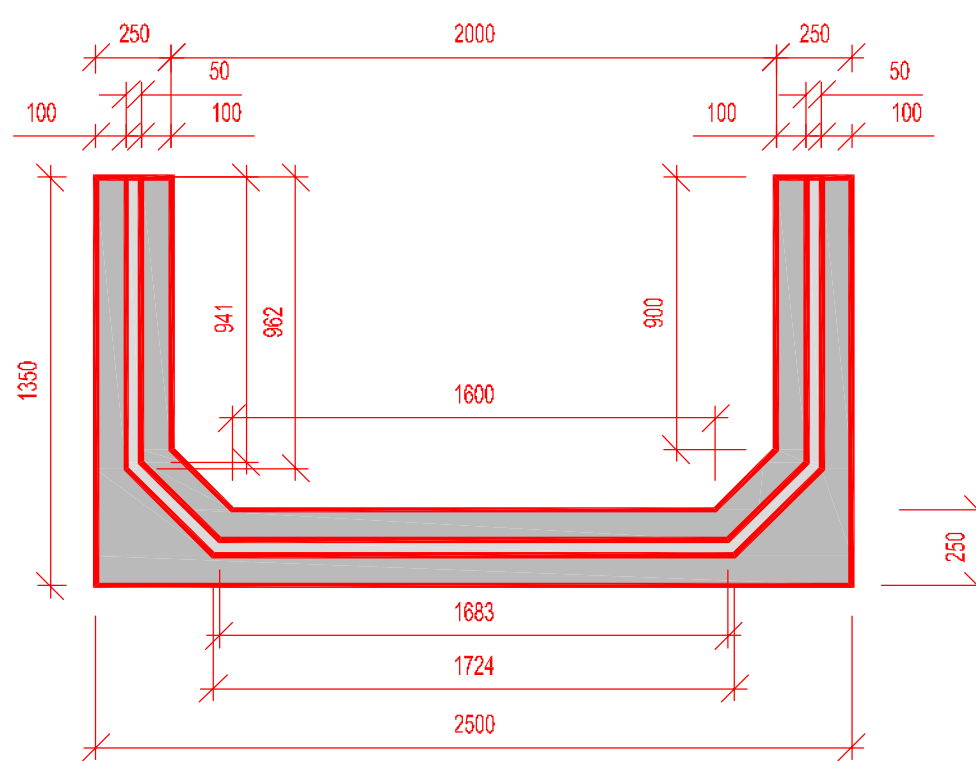


VÝKAZ VÝZTUŽE PRO PRAFABRIKÁT

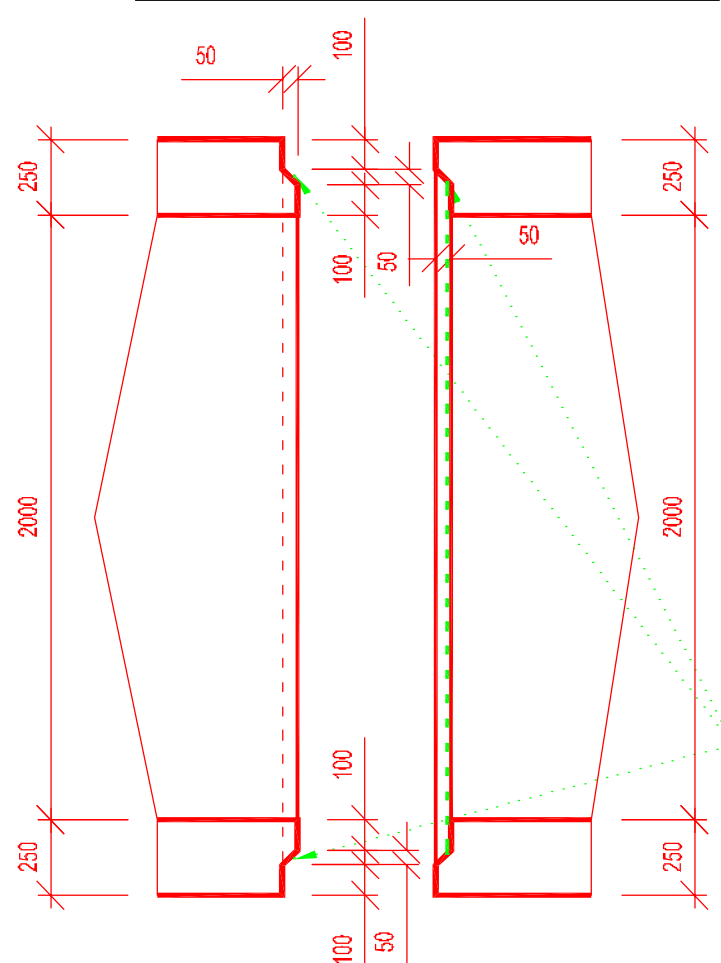
| PRAFABRIKÁT - "U" PROFIL | | | | | | | | | |
|--------------------------|-----|-------------|----|------------|--------------------------------------|-------|-------|--------|-----------|
| POZICE | TYP | PROFIL [mm] | ks | DĚLKA [mm] | CELKOVÁ DĚLKA JEDNOTLIVÝCH OCELÍ [m] | | | CELKEM | CELKEM kg |
| | | | | | φ 12 | φ 16 | φ 20 | | |
| 1 | R | 12 | 5 | 3 025 | 15,125 | | | | |
| 2 | R | 12 | 10 | 2 320 | 23,200 | | | | |
| 3 | R | 16 | 4 | 1 580 | | 6,320 | | | |
| 4 | R | 12 | 10 | 3 195 | 31,950 | | | | |
| 5 | R | 12 | 80 | 380 | 30,400 | | | | |
| 6 | R | 12 | 44 | 900 | 39,600 | | | | |
| DĚLKA CELKEM | | | | | 140,275 | 6,320 | | | |
| | | | | | 0,888 | 1,578 | 2,448 | | |
| | | | | | 124,56 | 9,97 | | | |
| CELKEM kg | | | | | 134,54 | | | | |

BETON : C 30/37 - XF4
OCEL : B 500B
ELEKTRODA : E 48.83
KRYTÍ VÝZTUŽE : LÍČ 50 mm
OBJEM PRVKU : 1,215 m3
HMOTNOST PRVKU : 2 929,01 kg

POHLED



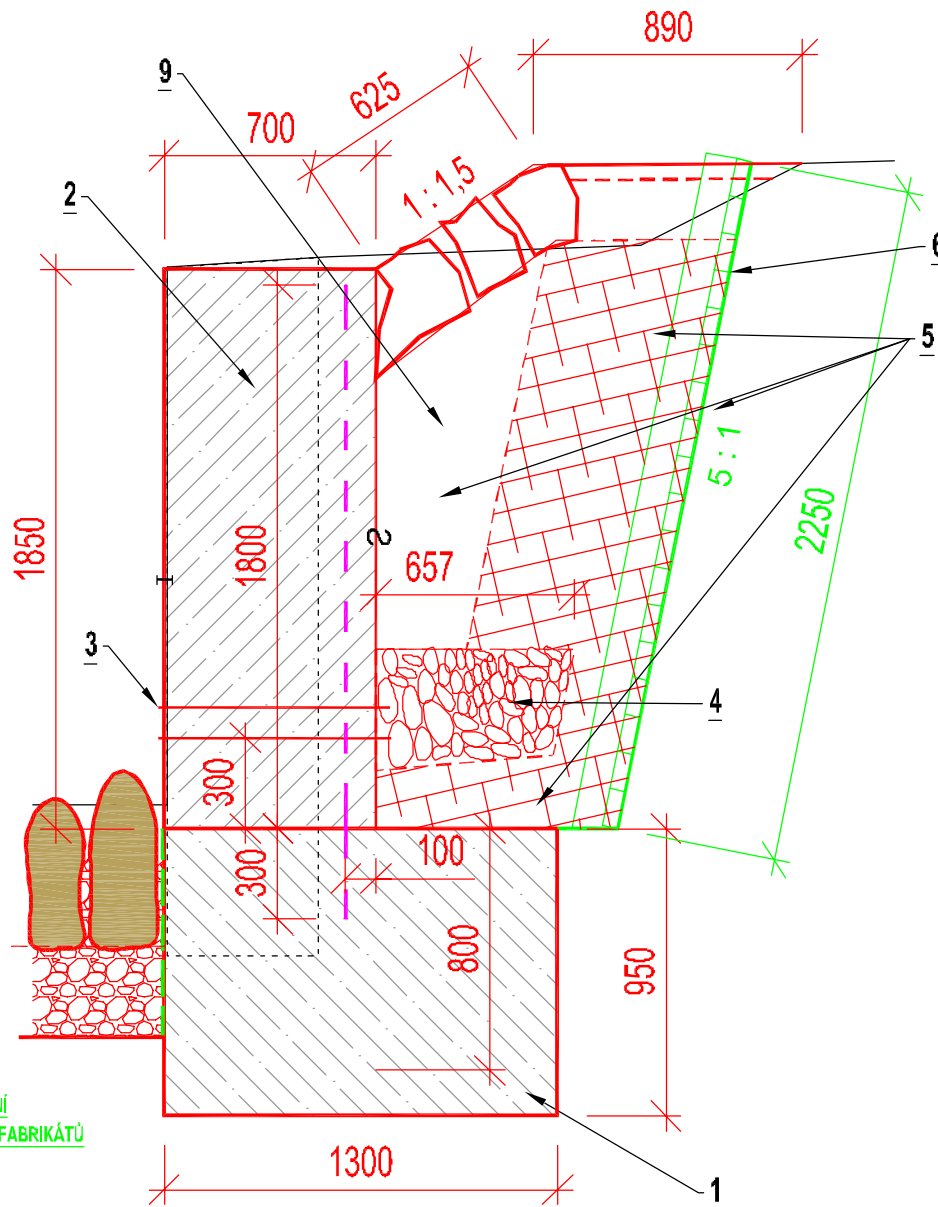
PŮDORYS - STYČNÉ BOKY SE ZÁMKY



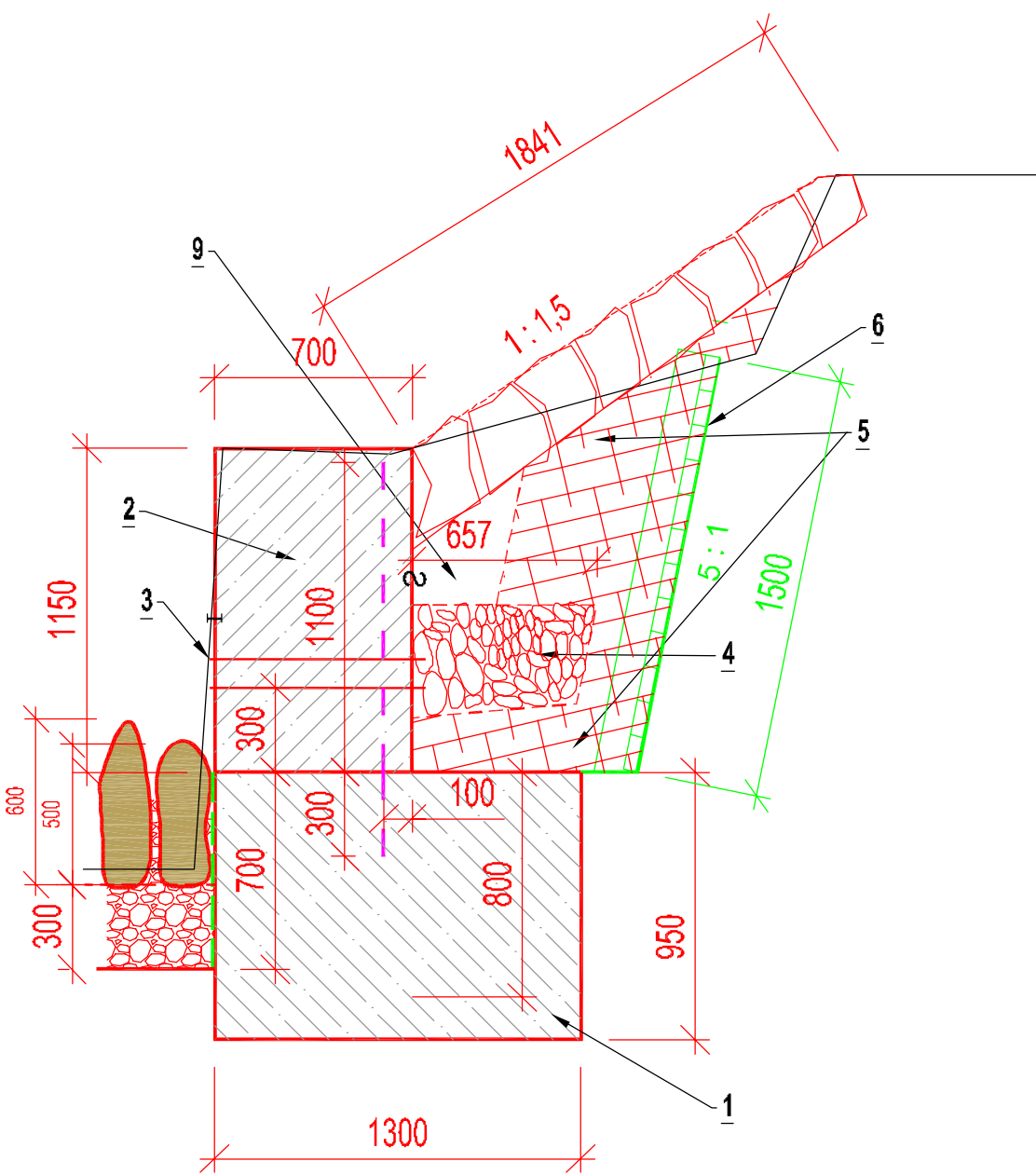
OPĚRNÉ ZDI VÝŠKY 1,85 M - 1,15 M,
platnost - PB, st. 1,1 m - 8,4 m, DL. 7,3 m
LB, st. 1,4 m - 8,4 m, DL. 7,0 m

stavební prostor pažen pomocí přílohného pažení S s rozepřením

OPĚRNÁ ZEĎ VÝŠKY 1,85 M



OPĚRNÁ ZEĎ VÝŠKY 1,15 M



VÝSVĚTLIVKY

- 1 ZÁKLAD - BETON TR. C 25/30 XF3-Cl 0,4 D_{max} 22-S3
 - 2 NADZÁKLAD - BETON TR. C 25/30 XF3-Cl 0,4 D_{max} 22-S3;
OBOUSTRANNĚ BEDNĚNÝ, RUB ZDIVA OŠETŘEN DVOJITÝM PENETRAČNÍM NÁTĚREM (VIZ D.1.1 TECHNICKÁ ZPRÁVA)
 - 3 "PVC" DRENÁŽNÍ TRUBKA Js 80 MM S 50-TI MM PŘESAHEM LÍCE OBKLADU, OSAZENÁ PO 5,0 M DO KONSTRUKCE ZDI, 300 MM NAD ZÁKLADEM
 - 4 PODÉLNÝ DRÉN VYTVOŘENÝ JAKO OBRÁCENÝ FILTR Z DRC. KAMENIVA ZRNITOSTI 63 - 125 MM - 0,1 (0,2) M3/M³; V HORNÍ ČÁSTI PŘEKRYTÝ VHDNOU DRENÁŽNÍ GEOTEXTILIÍ (NAPŘ. 1500 G/M²)
 - 5 OTEVŘENÝ VÝKOP - ZAPAŽENÝ PRACOVNÍ PROSTOR; ZÁSYP ZA RUBEM ZDI VHDNOU VYTĚZENOU ZEMINOU
 - 6 PŘÍLOŽNÉ PAŽENÍ Z FOŠEN TL. 4 CM S ROZEPŘENÍM
 - 7 OCELOVÁ BETONÁŘSKÁ VÝZTUŽ - KARI SÍŤ 10/100/100; SVISLÁ V RUBU ZDI + Ø 12 MM ŽEBÍRKOVÁ
 - 8 ROZEPŘENÍ - DŘEVĚNÝ HRANOL 150/150 MM
 - 9 MRAZOVÝ KLÍN PODÉL RUBU ZDI MIN. TL. 300 MM, S HORNÍ ÚROVNÍ 200 MM POD KORUNOU ZDI (ŠTĚRKOPÍSEK)
- VIZ PŘÍLOHA "D.1.1 TECHNICKÁ ZPRÁVA"

ÚPRAVA POVRCHŮ BETONŮ:

1 HLADKÝ
2 HRUBÝ

BEDNĚNÍ:

1 HLADKÝ
2 HRUBÝ

DILATACE OPĚRNÝCH ZDÍ

JSOU TVOŘENY VLOŽENÝM POLYSTYRÉNEM TL. 10 MM NAPŘÍČ PROFEM ZDI,
PO CELÉM VNĚJŠÍM OBVODU ŘÁDNĚ OŠETŘENA A UKONČENA A TO VLOŽENÝM PRUŽNÝM VÝPLNOVÝM PROFEM, VHDNÝM NAPENETROVÁNÍM
BOKŮ HRAN SPÁRY S FINÁLNÍM UZAVŘENÍM SPÁRY POLYURETANOVÝM TMELEM ČTVERCOVÉHO PROFILU
- VIZ PŘÍLOHA "D.1.1 TECHNICKÁ ZPRÁVA" A odst. D.1.1.7 Použité materiály

Kótováno v [mm]

Souřadný systém JTSK

Výškový systém - Balt po vyrovnání

| | | | |
|-----------------|---|--------------|--------------------|
| Ved. odd. proj. | Ing. Petr VÁVRA | Autor. tech. | FRANTIŠEK VYLETAL |
| Zodp. proj. | FRANTIŠEK VYLETAL | Kreslil | FRANTIŠEK VYLETAL |
| Kraj: | Liberecký | Obec: | Liberec - Rochlice |
| Investor: | Povodí Labe, státní podnik, OIČ, Hradec Králové | | |
| Název akce: | | | |

Plátenický potok, Rochlice
obnova koryta
ř. km 0,177 - 0,195

Příloha:

Objekty - vzorové příčné řezy



| | |
|----------------|------------|
| Datum | duben 2020 |
| Stupeň | DUR, DSJ |
| Pořadové číslo | 3586 |
| Číslo stavby | 239150010 |
| Měřítko | 1 : 25 |
| Č. přílohy | D.1.6 |